



EVERTECH DİJİTAL KAYIT SİSTEMİ UZAKTAN İZLEME AYARLARI

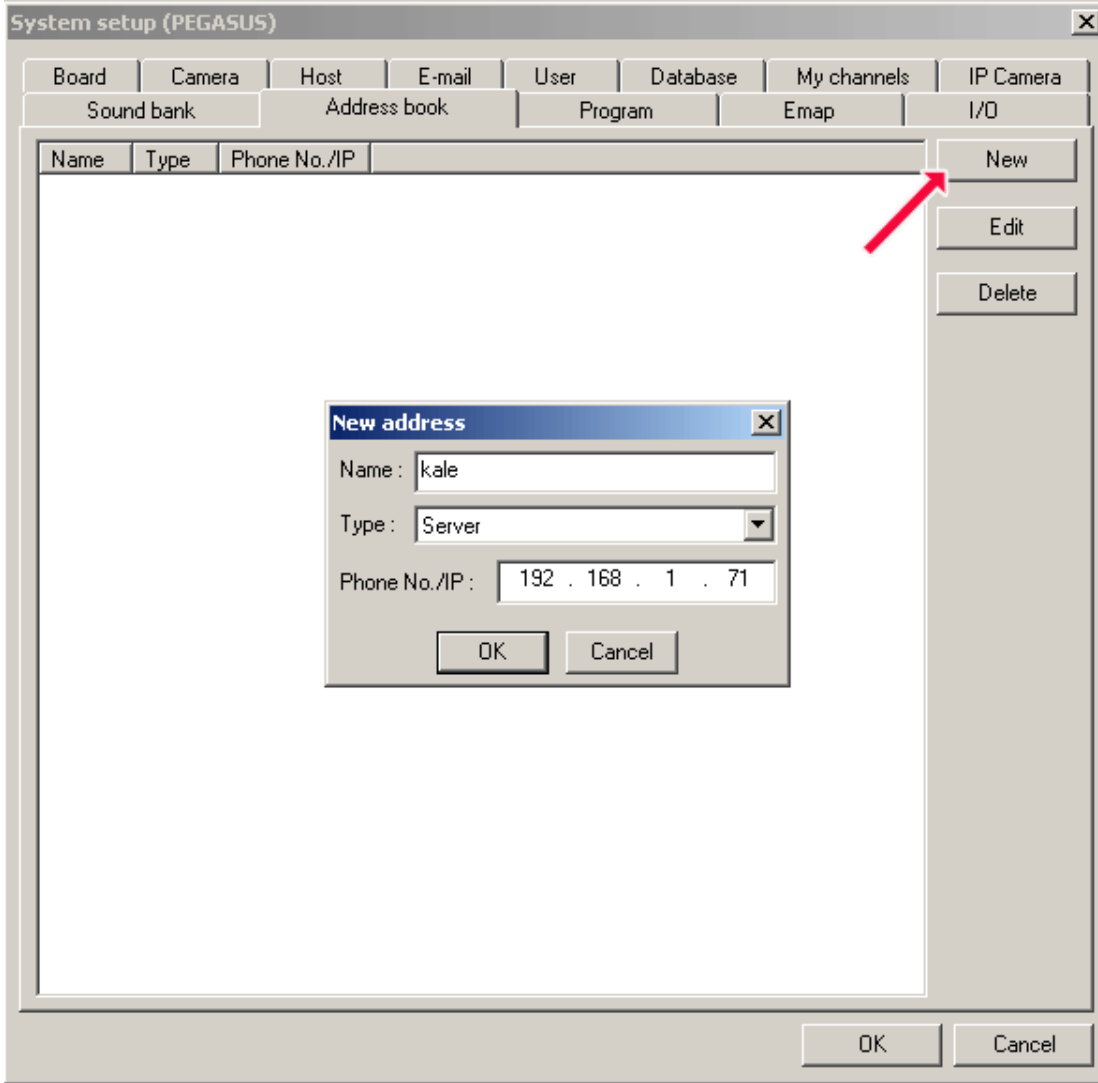
Uzak izleme ayarlarına başlamadan önce kartların takılı olduğu bilgisayarın yerel ağdaki Ip numarasını sabitlemelisiniz.

İnternet üzerinden izleme yapılacaksa, ADSL modemde 48100, 48101 ve 48103 nolu portlar kartların takılı olduğu makinenin IP'sine yönlendirilmiş olmalıdır. Sadece lokal ağdan izleme yapılacaksa bu işleme gerek yoktur.

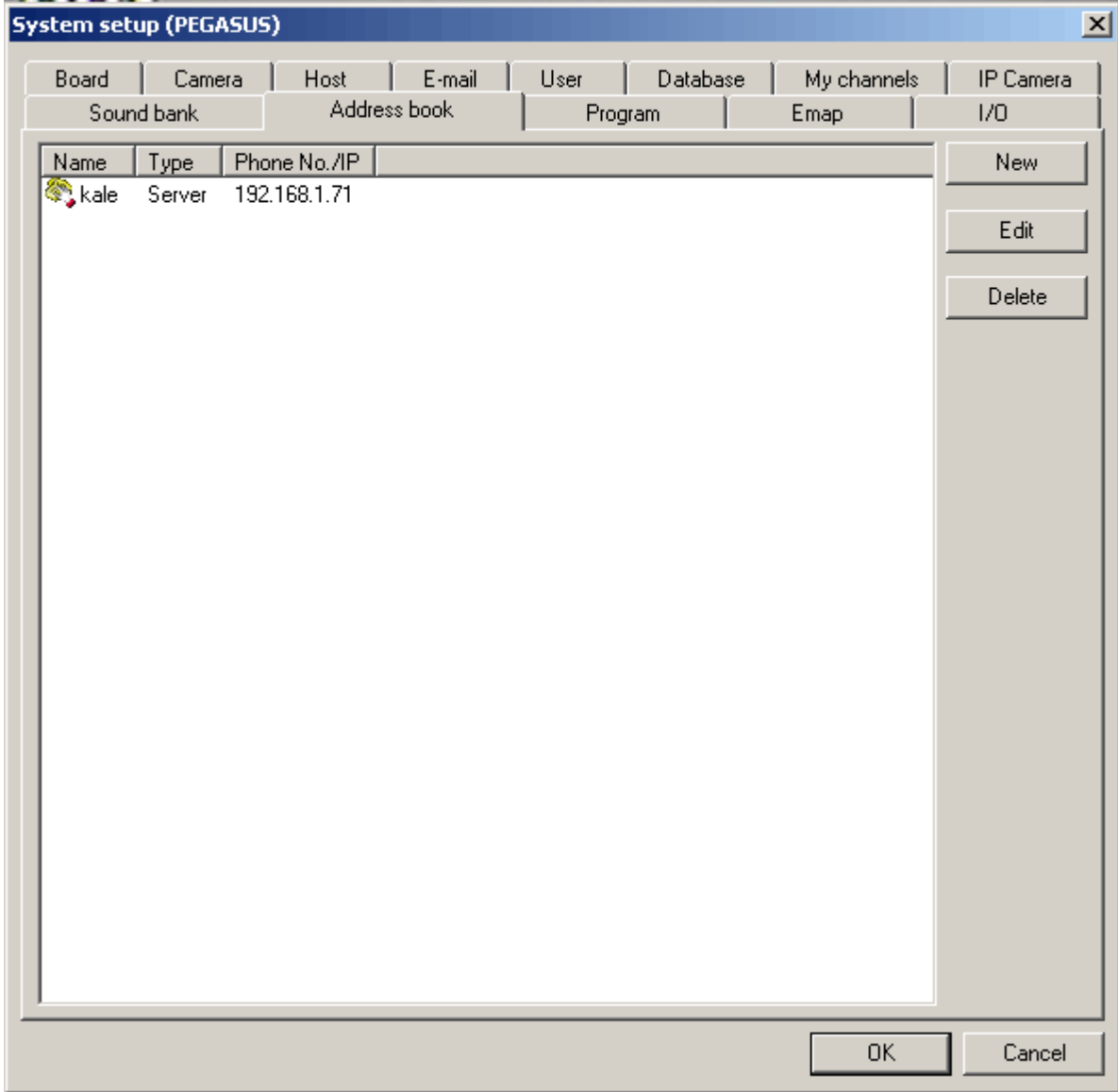
"Evertech Server" programını açın ve minimize edin (aşağı indirin). Daha sonra kameraları izlediğiniz Evertech XP programını çalıştırıp,



kontrol panelinden "ayar" butonunu tıklayın.



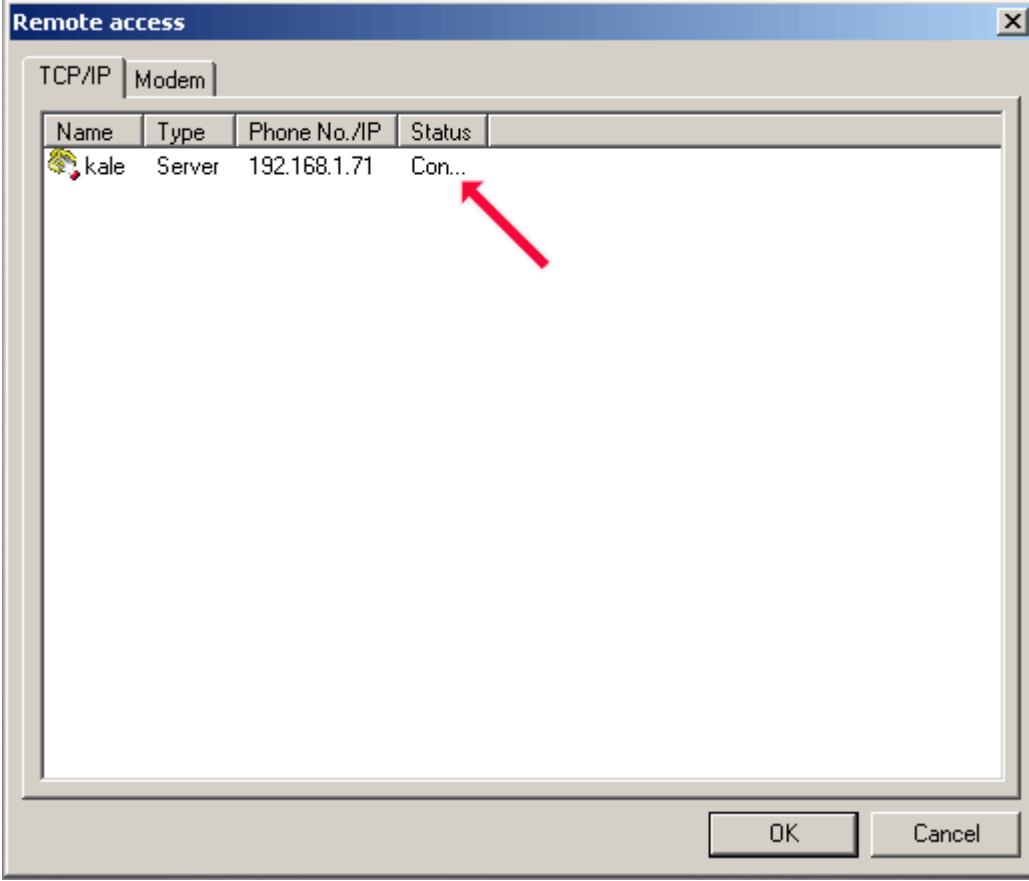
Açılan pencereden "Adres Defteri" bölümünü tıklayın. Adres defteri penceresi içinde "yeni" butonunu tıklayın, açılan mini pencerede isim kısmına kullanıcı adınızı yazıp, TÜR seçeneğini "**Sunucu**" olarak belirleyin. Üçüncü satırda kartların takılı olduğu makinanın **yerel ağdaki IP** numarasını yazın ve tamam butonunu tıklayıp kaydı oluşturun.



Sunucu kaydını yaptıktan sonra "Tamam" butonunu tıklayarak ayar penceresini kapatın.



Konrol panelindeki (soldan ikinci) "Link" butonunu tıkladığınızda



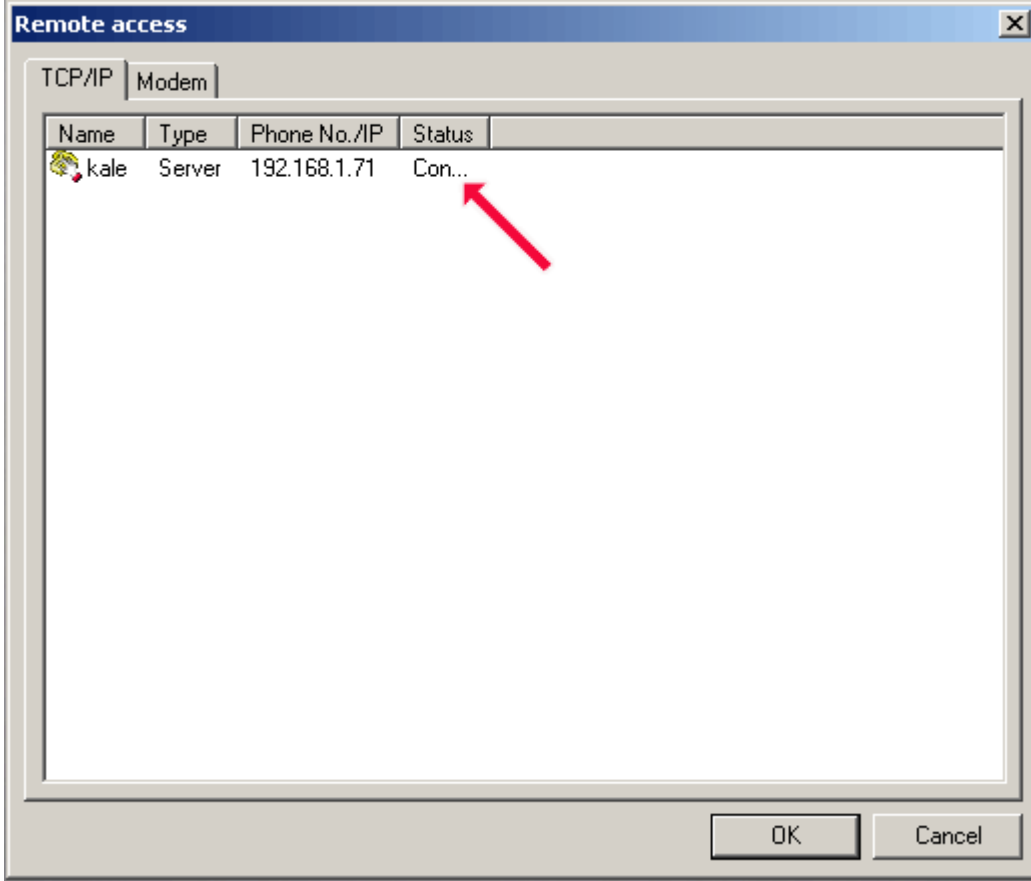
adres defterinde oluşturduğunuz sunucu ve ip numarasını göreceksiniz, eğer en sağ tarafında bağlı yazmıyorsa, üzerine çift tıkladığınızda bağlanacaktır (eğer çift tıklamanıza rağmen bağlı yazmıyorsa server programı açık değildir veya ip numarası yanlış yazılmıştır).

Sunucu (kartların takılı olduğu) bilgisayarda yapılacak işlemler bunlardır. Şimdi sıra uzaktan izleyeceğimiz bilgisayara yapacağımız ayarlarda:

Öncelikle izleme yapılacak bilgisayara evertec XP programını kuralım, programı çalıştıralım ve çıkan kullanıcı ve şifre penceresine sunucu bilgisayaradaki kurulu olan programda kullandığımız kullanıcı adını ve şifreyi yazalım (eğer uzak izleme yapacak bilgisayarlardaki kullanıcıların yetkileri sınırlanacaksa bu durumda her bilgisayar kullanıcısı için su bilgisayardaki program kullanıcı açık yetkileri belirlenmelidir).

Program açıldıktan sonra sunucu bilgisayarda adres defterine yaptığımız kaydın aynısını yapacağız ancak: eğer izleme lokal ağ üzerinden yapılacaksa isim, tür ve IP numarası aynı olacak, İnternet üzerinden yapılacaksa; isim ve tür aynı ancak IP numarası, sunucu bilgisayarın bulunduğu ADSL modemin harici IP numarası (telekom tarafından tahsis edilmiş olan) yazılmalıdır.

Sunucu kaydını yaptıktan sonra "tamam" butonunu tıklayıp ayar penceresini kapatın.



Kontrol panelindeki "link" butonu tıklayıp açılan pencereden yapmış olduğumuz sunucu kaydının üzerine çift tıkladığımızda durum kısmında "bağlandı" yazacaktır. "Tamam" butonunu tıklayıp link penceresini kapatınız.



Daha sonra kontrol panelinde en solda bulunan host panel butonunu tıklayınız.



Açılan host panelinde sunucu bilgisayarın ismine çift tıkladığınızda, ekran aşağıdaki gibi bölünecek ancak tüm kamera ekranlarında "kapalı" yazacaktır.



Dörtlü buton gurubundaki "kayıt" butonunu tıklayıp açılan pencerden "hepsini görüntüle" seçeneğininin yanındaki kutucuğu işaretlediğinizde kamera görüntüleri ekrana gelecektir.